

## FICHA TÉCNICA

### Xlure MST

#### IDENTIFICAÇÃO DO FABRICANTE E DO PRODUTO

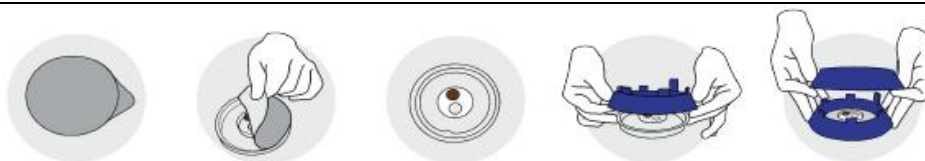
Fabricante	Russell IPM
Produto	Xlure MST
Função do produto	Armadilha de monitorização para insetos rastejantes

#### CARACTERÍSTICAS DO PRODUTO

Descrição	O Xlure MST é uma armadilha multi espécie para monitorizar a presença dos insetos rastejantes mais comuns encontrados nas instalações alimentares. Projetado para reduzir o custo de monitorização de uma ampla variedade de espécies, contém várias feromonas e atrativos na mesma armadilha.
Espécies alvo	<i>Acarus siro</i> , <i>Cryptolestes pusillus</i> , <i>Lasioderma serricorne</i> , <i>Oryzaephilus mercator</i> , <i>Oryzaephilus surinamensis</i> , <i>Sitophilus granarius</i> , <i>Sitophilus oryzae</i> , <i>Stegobium paniceum</i> , <i>Tribolium castaneum</i> , <i>Tribolium confusum</i> , <i>Trogoderma granarium</i> , <i>Trogoderma variable</i>
Ingredientes ativos	Variedade de feromonas e atrativos alimentares
Vida útil	6 a 8 semanas
Embalagem	<ul style="list-style-type: none"> <li>• 5 armadilhas reutilizáveis com 5 cartuchos de feromonas e atrativos</li> <li>• 10 cartuchos de feromonas e atrativos</li> </ul>

#### RECOMENDAÇÕES DE USO

Aplicação	Retirar a folha de alumínio do cartucho. Prender o cartucho sob a armadilha. Colocar a armadilha no chão junto a uma área com potencial ou suspeita de infestação.
Densidade	Coloque 1 armadilha em cada sala com potencial ou suspeita de infestação, perto dos alimentos que podem servir de abrigo para a praga. Para reduzir o risco de movimentação de pragas entre salas, coloque 1 armadilha perto das saídas. Para áreas maiores, as armadilhas podem ser colocadas com 8 a 10 metros de distância.
Quando usar	Esta armadilha pode ser utilizada para monitorização antes que a praga se torne um problema, ou, para combater populações de pragas.
Substituição	Substituir o cartucho a cada 6 a 8 semanas. Os cartuchos antigos devem ser removidos do local e depositados no lixo comum.



#### ARMAZENAMENTO

Armazenar em local fresco, seco e fora da luz direta do sol.

- Quando armazenado em local fresco com 10-20°C, este produto dura 6 meses.
- Quando armazenado no frigorífico com 4-9°C, este produto dura 12 meses.
- Quando armazenado no congelador com -18°C, este produto dura 24 ou mais meses.

#### PRECAUÇÕES

- Manuseie com cuidado, evite o contato prolongado com as mãos e use luvas ao manusear.
- Não coma nem beba durante o manuseio deste produto.

As informações constantes desta ficha técnica são baseadas nos nossos melhores conhecimentos até à data de publicação, e são prestadas de boa-fé. Devem, no entanto, ser entendidas como guia, não constituindo garantia, uma vez que as operações com o produto não estão sob nosso controlo, não assumindo esta empresa, qualquer responsabilidade por perdas ou danos daí resultantes. Estas informações não dispensam, em nenhum caso, ao utilizador do produto de cumprir e respeitar a legislação e regulamentos aplicáveis ao produto, à segurança, à higiene e à proteção da saúde do Homem e do meio ambiente, e de efetuar suficiente verificação e teste processual de eficácia. Os trabalhadores envolvidos e responsáveis pela área de segurança deverão ter acesso às informações constantes desta ficha de forma a garantir a segurança na armazenagem, manuseamento e transporte deste produto.

FIM DA FICHA TÉCNICA  
(Para outras informações consulta a Ficha de Segurança correspondente)